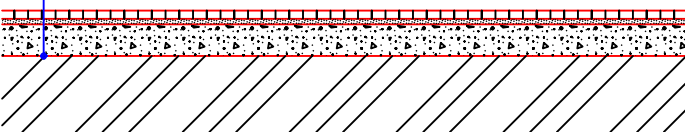


SKLADBY KONSTRUKCÍ

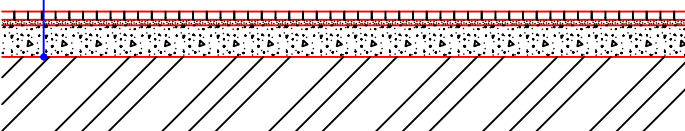
BETONOVÁ DLAŽBA 200x200

BETONOVÁ DLAŽBA	DL	60 mm	ČSN 73 6131-1
LOŽNÁ VRSTVA	L	40 mm	ČSN 73 6131-1
ŠTĚRKODRŤ 0-32	ŠD	min. 230 mm	ČSN EN 13285-1:2007
VYROVNÁNÍ PODKLADU			
CELKEM		330 mm	



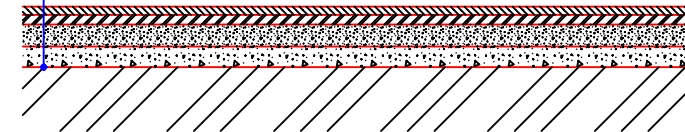
BETONOVÁ DLAŽBA 300x300

BETONOVÁ DLAŽBA	DL	50 mm	ČSN 73 6131-1
LOŽNÁ VRSTVA	L	50 mm	ČSN 73 6131-1
ŠTĚRKODRŤ 0-32	ŠD	min. 230 mm	ČSN EN 13285-1:2007
VYROVNÁNÍ PODKLADU			
CELKEM		330 mm	



ASFALTOVÝ BETON

ASFALTOVÝ BETON STŘEDNĚZRNNÝ	ACO 11	60 mm	ČSN EN 13108-1:2007
SPOJOVACÍ POSTŘÍK	PSE	0,2kg/m2	ČSN 73 6129
ASFALTOVÝ BETON	ACP 16	70mm	ČSN EN 13108-1:2007
INFILTRAČNÍ POSTŘÍK	PIE	1,0 kg/m2	ČSN 73 6129
ŠTĚRKODRŤ fr. 0/63	ŠDa	160 mm	ČSN EN 13285
HRUBÉ DRCENÉ KAMENIVO fr.32/63	HDK min.150 mm		ČSN EN 13285
VYROVNÁNÍ PODKLADU			
CELKEM		min. 420mm	

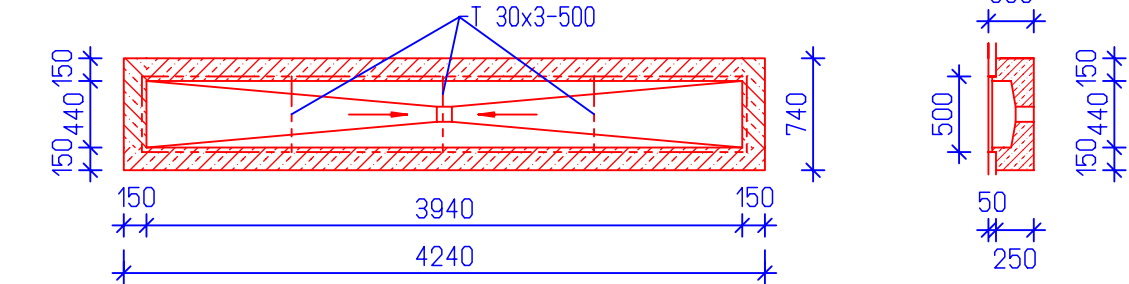


CHODNÍK Z WPC PRKEN

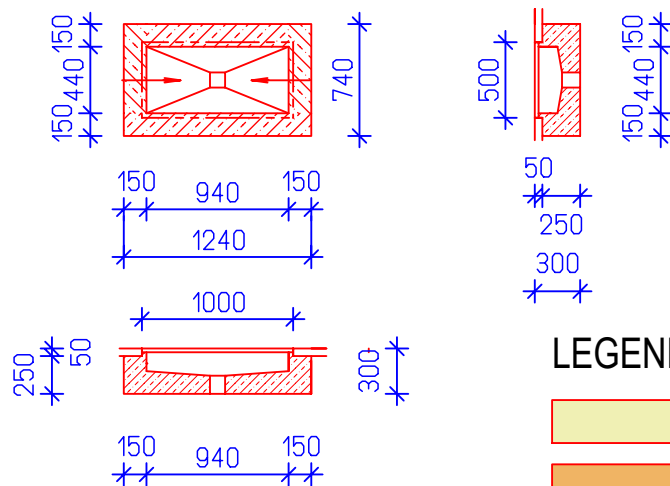
WPC PRKNO	25 mm
JÁ 50x50x5	
ŠTĚRKODRŤ 0-32	150 mm
CELKEM	175 mm



1x ČISTÍCÍ ROHOŽ 4000x500 (4ks 1000x500)



1x ČISTÍCÍ ROHOŽ 1000x500



LEGENDA POVRCHŮ

- ŽULOVÉ ODSEKY (VYBOURÁNÍ, ZPĚTNÉ POLOŽENÍ, DOPLNĚNÍ)
- BETONOVÁ DLAŽBA 300x300x50 mm -PŘÍRODNÍ
- BETONOVÁ DLAŽBA 200x200x60 mm - PŘÍRODNÍ
- ASFALTOVÝ BETON
- BETONOVÉ ŽLABOVKY
- DOBETONOVÁNÍ
- DŘEVOPLASTOVÉ TERASOVÉ PRKNO PLNĚ CELOPROBARVENÉ, š. 140mm, v. 20mm

VED. PROJEKTU	ARCH. NÁVRH	VYPRACOVAL	KONTROLOVAL	Projekční kancelář Žižkov s. r. o.	
ING. V. ENT		Petr Marhold		Žižkov 504, 562 01, Ústí nad Orlicí, IČO: 27544524	
				tel./fax: 465 524 626, projekce@zizkovuo.cz	
INVESTOR	PARDUBICKÝ KRAJ, IČO: 70892822			FORMÁT	2A4
MÍSTO STAVBY	SMETANOVA Č. P. 838, ÚSTÍ NAD ORLICÍ			DATUM	2023-02
VOŠ A SŠ ZDRAVOTNICKÁ ÚSTÍ NAD ORLICÍ - SANACE SUTERÉNU SO 03 OPRAVA ZPEVNĚNÝCH PLOCH				ÚČEL	DSP, DPPS
				MĚŘÍTKO	1 : 250
				Č. ZAKÁZKY	2022_08
				Č. ARCHIVNÍ	-
SITUACE				ČÍSLO KOPIE	ČÍSLO VÝKRESU
					SO 03.01

